



HT21 RT



Desempeño excepcional

- Altura de trabajo de 20.6 m
- Alcance máximo de 15.9 m

Productividad óptima

- Mejor velocidad de elevación: 56 segundos
- Movimientos simultáneos y completamente proporcionales

Mayor confort y sensación de seguridad

- Brazo más rígido
- Control individual para ambos ejes de dirección

Tiempo de mantenimiento óptimo

- Fácil acceso a todos los componentes
- Mantenimiento sencillo del brazo
- Canastilla modular completamente nueva



Haulotte 
GROUP

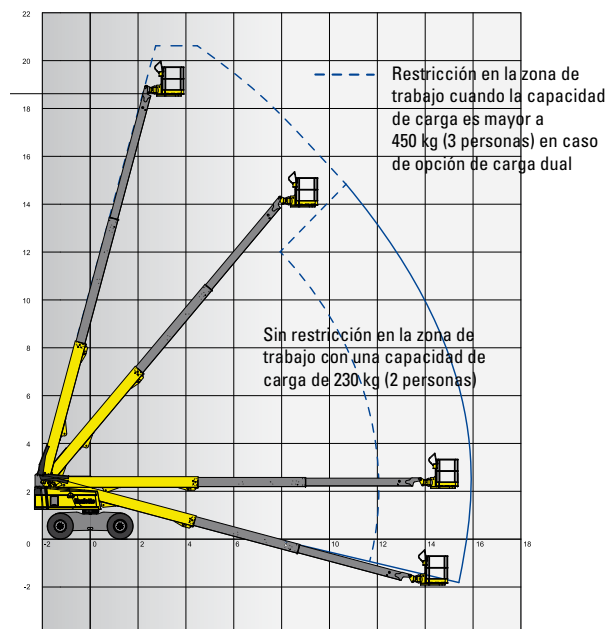
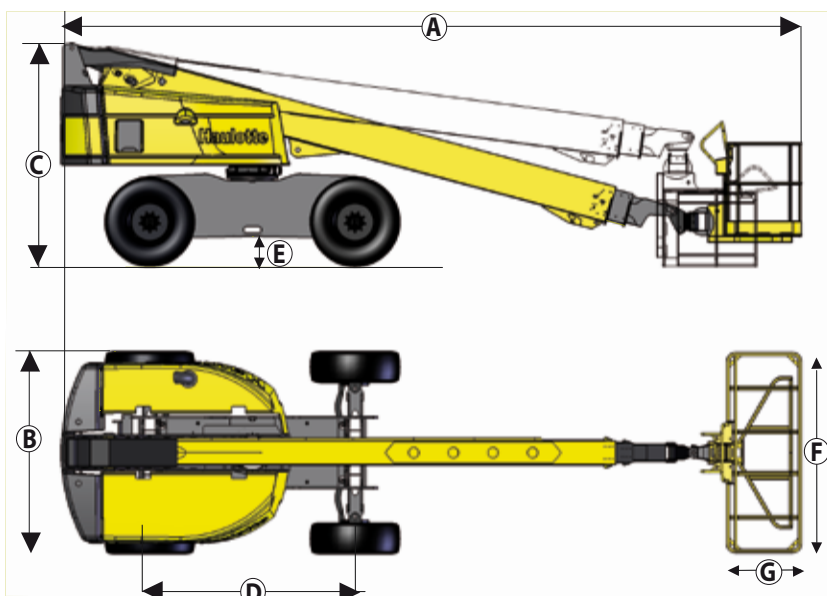
More than lifting



DATOS TÉCNICOS

HT21 RT (2WS) HT21 RT (4WS)

Altura de trabajo	20.6 m	20.6 m
Altura de plataforma	18.6 m	18.6 m
Alcance máximo	15.9 m	15.9 m
Capacidad máxima	230 kg (2 personas)	230 kg (2 personas)
F x G Dimensiones plataforma	2.44 x 0.91 m	2.44 x 0.91 m
A Longitud	9 m	9 m
B Ancho	2.47 m	2.47 m
C Altura	2.7 m	2.7 m
Giro vertical del pendular	-	-
Rotación de la plataforma	175° (+85/-90)	175° (+85/-90)
Angulo de rotación de la pluma	90° (+75/-15)	90° (+75/-15)
Rotación de la torreta	360° continu	360° continu
Voladizo trasero (en giro)	109 cm	109 cm
D Distancia entre ejes	2.5 m	2.5 m
E Altura libre al suelo	34 cm	34 cm
Inclinación	5°	5°
Velocidad de traslación	0.5 - 6.5 km/h	0.5 - 6.5 km/h
Pendiente máxima	40 %	40 %
Radio de giro exterior (rueda)	6,3 m	3,4 m
Neumáticos macizos	385/65 - 22.5	385/65 - 22.5
Motor diesel	Kubota 36.5 kW - 48.9 hp	Kubota 36.5 kW - 48.9 hp
Peso total	11340 kg	11420 kg



EQUIPAMIENTO ESTÁNDAR

- Tracción en las 4 ruedas / dirección en 2 o 4 ruedas
- Bloqueo automático del diferencial en las ruedas, incrementa la capacidad todo terreno
- Eje oscilante aumentan la estabilidad en terrenos desnivelados
- Controles proporcionales acentúan el confort y la seguridad
- 4 movimientos simultáneos para máxima productividad
- Capacidad de carga sin restricción en zona de trabajo de 230 kg
- Gran canastilla modular, ahora más fácil y sencilla de reparar
- Barra móvil para acceso a canastilla
- Cubierta en la caja de control superior
- Bandeja de herramientas
- Preparada con conexión eléctrica en la plataforma 110/230v
- Pantalla de diagnóstico para fallas y alertas de servicio
- Bandeja de motor semi extraíble para un fácil mantenimiento
- Horómetro
- Indicador de bajo nivel de combustible (cajas de control superior e inferior)
- Pre calentador del motor con indicador luminoso
- Alarma de sonido y luminosa de inclinación y carga
- Velocidad máxima de viento permitida 45 km/h
- Batería de 12 v/ sistema de control eléctrico
- Sistema eléctrico de bombeo y bajada de emergencia
- Mantenimiento del brazo (sistema de extensión, reemplazo de los estabilizadores superiores) sin necesidad de desarmarlo
- Alarma de traslación

OPCIONES Y ACCESORIOS

- Capacidad de carga dual 230/450 kg (2/3 personas)
- Generador 3.5 Kw
- Plataforma modular angosta: 1.83 m x 0.91 m
- Puerta abatible lateral
- Energía eléctrica en la plataforma (conector hembra en la canastilla con o sin interruptor de circuito 30mA)
- Línea de aire en la plataforma con diámetro interno de 13 mm
- Girofaro
- Luces de trabajo
- Aceite hidráulico biodegradable
- Kit países fríos
- Kit de países cálidos
- Velocidad de viento permitida 60 km/h

